

酸素カプセル アジャストオーツァー アスリート

ADJUST O2

Athlete

今なら  
専用内部フレーム  
プレゼント!



メーカー希望小売価格

送料サービス (離島は相談)

~~1,155,000~~円(税込) ▶ 特別卸価格 **58.9**万円(税込)

ADJUST O2 / アジャストオーツァーは  
(株)神戸メディケアの登録商標です。

酸素カプセルADJUST O2アスリート 新基準1.35気圧 (1.4未満調整) ハード並みの耐久性を実現した業界初のセミハードモデル! 新開発40dB台の静音O2コンプレッサー、3重ファスナー採用!

## 高気圧酸素カプセル

1.35気圧まで静かにスムーズに加圧し水深3~4mの水中に横たわった時の水圧と同等の圧力が全身に均等にかかります。酸素カプセルの新基準1.35気圧クラス。

コンディショニング  
&  
リコンディショニング



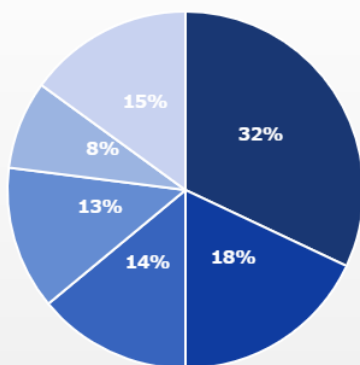
# ゼロから開発された酸素カプセル

「ADJUST O2」は酸素カプセルを利用されているオーナー・お客様の声をもとに設計・開発されました。

以前より問題視されていたカプセル内の「環境ホルモン」をカプセルを一体化し接着剤を一切使用しないことで解決。更に40dB台の静音O2コンプレッサーを採用し静かにスムーズに加圧します。

「新基準1.35気圧・クロスメッシュー体型・高圧着カバー・3重強化ファスナー・静音加圧」を実現した次世代のソフト式「高気圧・高濃度 酸素カプセル」です。

## 酸素カプセルアンケート結果／ソフト型



2600件 WEBリサーチ

- 32% エアリー漏れ等の故障が多い
- 18% 1.3気圧タイプは価格が高い
- 14% 気圧が低く物足りない
- 13% カプセル内が狭い
- 8% 音がうるさい
- 15% その他

- 海外製は不安
- 酸素濃度を上げたい
- 酸素器を追加したい
- 気圧の切替えがしたい

※ハード式（鉄・アルミ・FRP素材）のご意見は省いています。

## 従来型のソフト式酸素カプセルの弱点を克服

ソフト式酸素カプセルは「故障が多い・気圧が低い・高額・騒音・狭い・輸入品」のイメージです。ゆったりサイズで1.3気圧以上の性能と耐久性、そして静かで手頃な価格の日本製があれば、、、

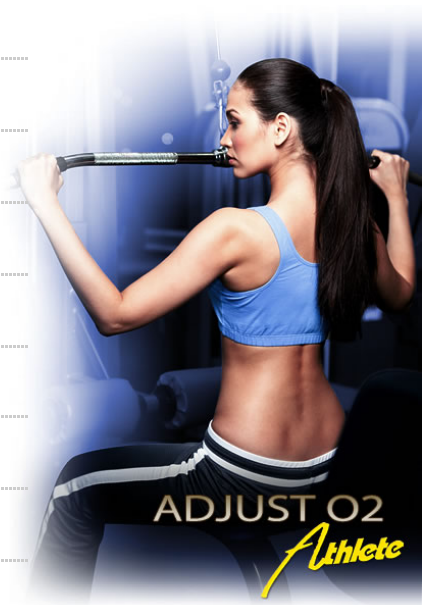
- 優れた耐久性
- 新基準1.35気圧クリア
- 低価格
- ワイドボディ
- 3重ファスナーで完全密閉
- 40dB台の静音性
- 純日本製
- 環境ホルモン対策
- 簡単操作



「ADJUST O2」は お客様の生の声を実現しました！

# 新開発「ADJUST 02」のこだわり

- 耐久性に優れた特殊素材クロスメッシュ **一体型ボディ**
- 環境ホルモンを誘発する **接着剤は一切使用していません**
- 海外製品の多い中、新設計 & 国内製造 **安心の日本製**
- 徹底的にコストを見直し従来品の4分の1以下 **低価格を実現**
- 気圧はロー・ハイの2段階設定可能 最大 **新基準1.35気圧クリア**
- 騒音の問題を解決！ **40dB台を実現した静音コンプレッサー**
- 新開発のO2コンプレッサーは最大でも370Wの **エコ & 節電仕様**
- カプセル本体13kg<sup>※</sup>と軽量でコンパクトに収納可能 **移動もらくらく**
- **酸素濃縮器・リモコン等** 後付けも容易なオプション



※13kgには取り外し可能な内部マットレス3kg含まず

## ADJUSTO2 各部説明





## 各部画像説明



強化繊維で丁寧に縫製された高圧着固定カバーは、スポーティーでスタイリッシュなダークブルー。どの様なお部屋でもマッチします。使用しない時はコンパクトに収納できて移動も簡単です。



強化クリアー窓を左右と頭部に配置しました。酸素カプセル内は、大柄な男性でもゆったりお寛ぎ頂ける「ワイド設計」です。



業界初の「高密閉3重強化ファスナー」採用しました。カプセル本体とカバーの3つのファスナーで完全密閉し漏れを防ぎます。



内部気圧は「ロー1.2とハイ1.35気圧」の2段階に気圧設定可能です。初心者から業務用、プロアスリートまでご利用頂けます。



ソフト式の最大の弱点「ファスナーのエアリーク」防止対策として独自に開発した「4重保護圧着構造」を採用しました。



内外操作可能なオールステンレスのダイヤル式緊急排気弁。耳抜き補助や「スピード調整」としても利用できます。



O2コンプレッサーとカプセル本体は1本のホースでワンタッチで接続可能。オプション用の予備接続弁も標準装備です。



「特殊繊維クロスメッシュ」高温溶解し、繋ぎ目の無い「一体型」に成功。接着剤を一切使用していませんのでカプセル内で環境ホルモンが発生しません。



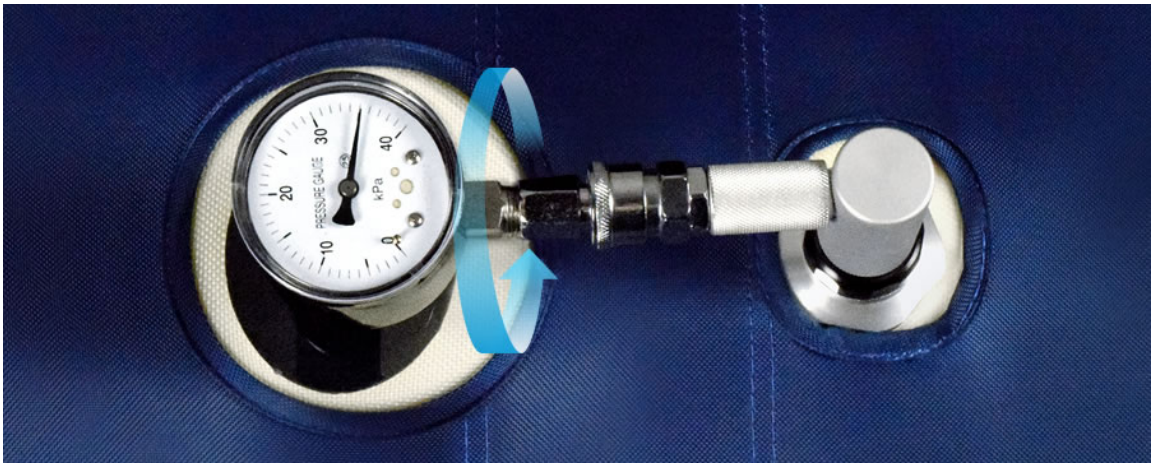
低電力370W & 静音40dB台を実現した「O2コンプレッサー」新開発の消音装置を採用し静かにスムーズに加圧します。オプションの酸素発生器をワンタッチ接続が可能。



消臭機能も備えた重厚な「ウレタンマットレス」を採用。カプセルの出入り時に底付きしないように固めに仕上がっています。



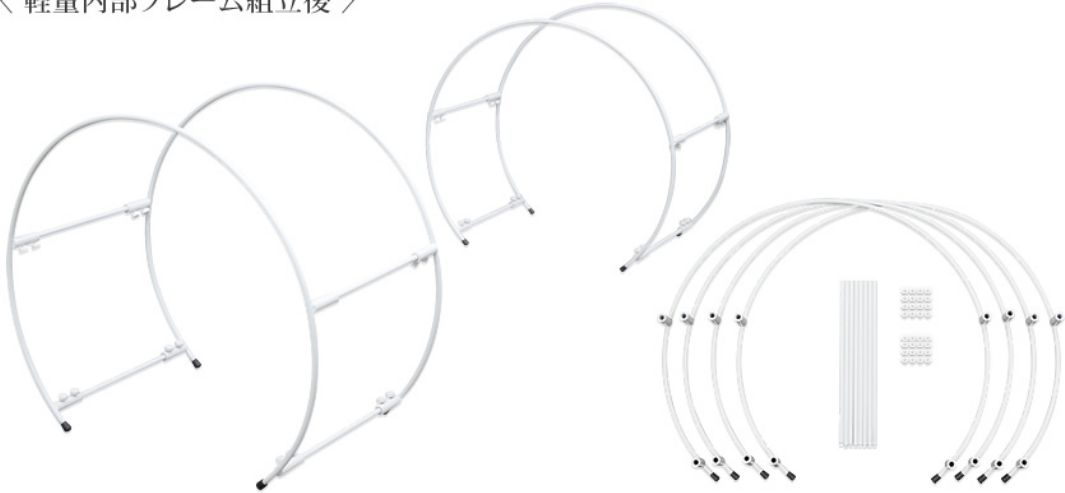
円柱の酸素カプセルの揺れを防ぎしっかり固定する「回転防止土台」。酸素カプセル用としては大型の1mサイズを採用しました。



新開発の回転式の高精度気圧計は、カプセル内部からも外部からも現在の気圧が一目で確認できます。また、従来のカプセル固定式の気圧計と違いワンタッチで簡単に脱着可能で移動や故障時も安心です。

## オプション品

〈 軽量内部フレーム組立後 〉



カプセル形状をある程度保つことで加圧時間も短縮され、出入りが行いやすくなる「専用の内部フレーム」

【定価】 37,800円(税込)約3kg → **キャンペーン！無料プレゼント中！**



カプセル内外からボタン一つで加圧ポンプのON・OFFが操作可能な「ワイヤレスリモコン」

【定価】 12,800円(税込) → **7,680円(税込)**



スマートフォンの充電、読書ライト、音楽等をカプセル内でお楽しみ頂ける便利な「内部コンセント」

【定価】 56,000円(税込)

→ **33,600円(税込)**※出荷時メーカーにて加工費用込み





冷却機能によりカプセル内の温度上昇を抑え、熱によるモーターやパーツ類の劣化を軽減する「O2コンプレッサーCool」

※標準のO2コンプレッサーと入れ替えになります。

【定価】237,600円(税込) → **142,500円(税込)**



カプセル内の酸素濃度を高め高濃度酸素を吸入出来ます。酸素濃度50%・流量12Lの「高性能酸素濃縮器」

【定価】336,000円(税込) → **268,000円(税込)**

M1 Hybrid

酸素流量 2L毎分 酸素濃度 90%(±3)

カプセル内の酸素濃度を高め酸素吸入の相乗効果が期待できます。ワンタッチ接続可能な「酸素発生器」 酸素流量2L・酸素濃度90%モデル

【定価】248,000円 → **98,000円(税込)**

M1 V5L

酸素濃度 93%  
最大流量 8L  
連続運転 5時間

カプセル内の酸素濃度を高め酸素吸入の相乗効果が期待できます。ワンタッチ接続可能な「酸素発生器」 流量1~5L 濃度93%、最大8Lの高性能モデル

【定価】410,000円 → **169,000円(税込)**

管理医療機器 家庭用電気(交流)磁気治療器

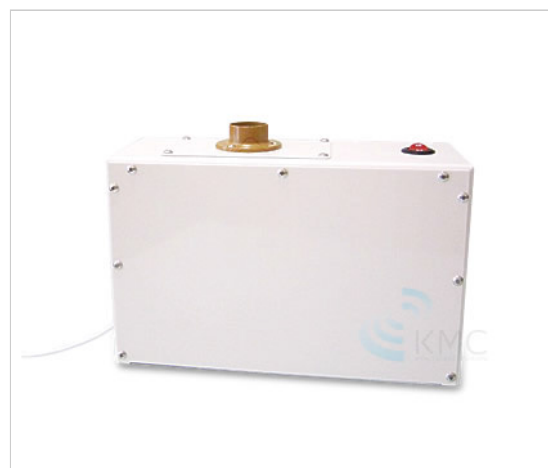
マグスピン M-1 NEO

強力な磁気パワーでコリや血行の改善に効果があると認められた管理医療機器「交流磁気治療器」です。酸素カプセル内での使用により相乗効果が期待できます。

※内部コンセントが必要です。

マグスピン M-1 NEO

【販売価格】 **159,840円(税込)**



天然ラドン温泉で有名なホルミシス効果。「高加圧+酸素+ラドンガス吸入」の相乗効果が期待できます。細胞を刺激して活性化させる「ラドンガス発生器」

※内部コンセントが必要です。

【価格はお問合せ下さい】



オプションの酸素発生器M102 VSL 接続イメージ

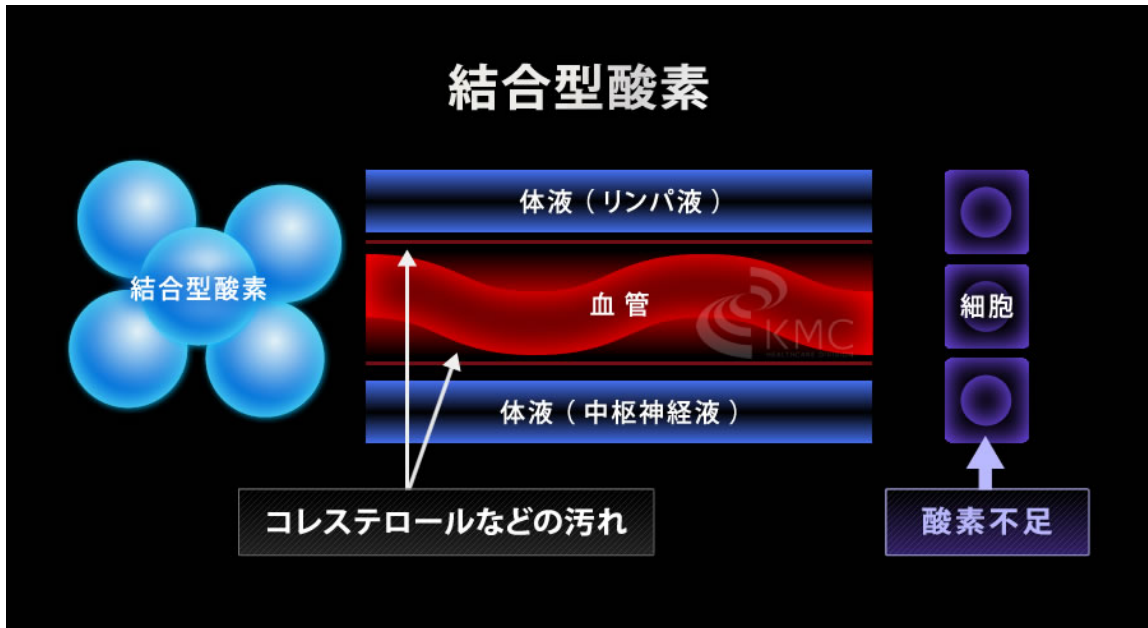


オプションの酸素発生器 M102 HYBRID 接続イメージ

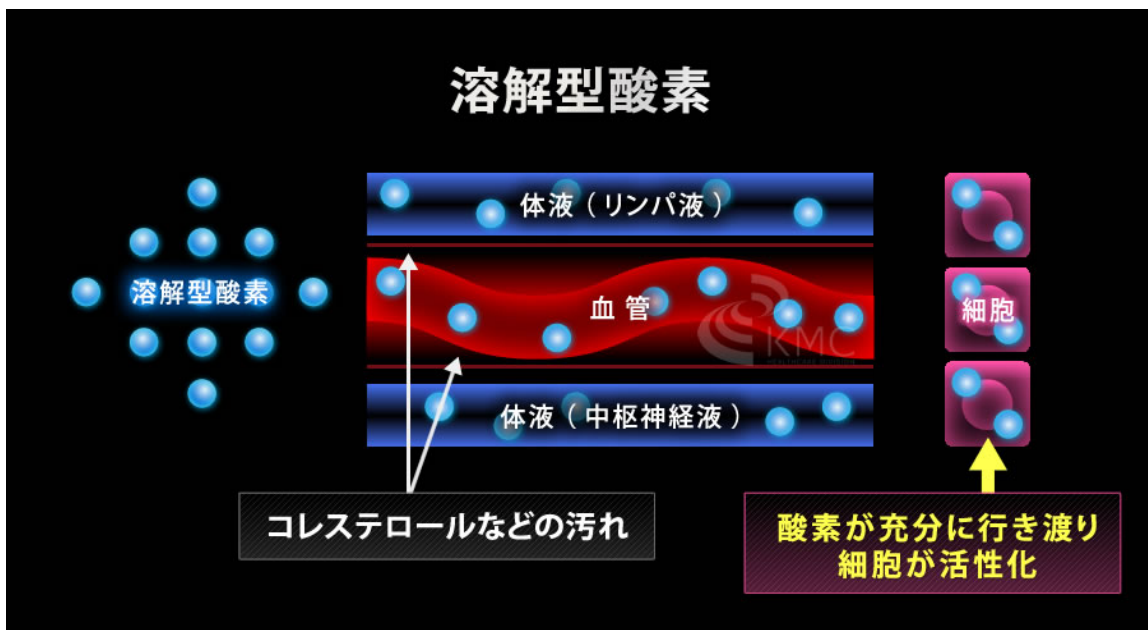


# 高気圧が「溶解型酸素」を増やす

体に取り込まれる酸素には、大きく2種類あります。



通常の呼吸や酸素発生器などで取り込み可能な酸素。血中のヘモグロビンと「結合」し体内に運ばれる酸素。サイズが大きき毛細血管を通り難くヘモグロビンの量より多く運ぶことが出来ません。現代は、ストレスや酸素濃度低下、肺機能低下により酸素不足になりがちです。



高気圧環境下でより多く取り込み可能な酸素。溶解型酸素は、血液や体液に溶け込むことが可能なサイズの小さい（5ミクロン）の酸素。通常の呼吸や酸素吸入だけでは溶解型酸素を増やすことは難しく、結合型酸素と比べ毛細血管を通り易く、またごく少量しか存在しません。

## 溶解型酸素は「気圧に比例」して増える

「ヘンリーの法則=液体に溶解する気体の量は気圧に比例して増える」の理論を応用して開発されたのが高気圧 酸素カプセルです。カプセル内の気圧が高ければ高いほど酸素分圧が上がり、溶解型酸素が増えることとなります。

カプセル内部気圧

1.1気圧 < 1.2気圧 < 1.3気圧 < **ADJUST O2 1.35気圧**

**ADJUST O2 1.35気圧** 溶解型酸素がアップ!!

従来の酸素カプセル 1.1・1.2・1.3気圧

従来の酸素カプセルの気圧と比べても溶解型酸素がアップしています。

KMC

## ADJUST O2は「結合型酸素」も同時に増やす

新開発の「O2コンプレッサー」によりカプセル内を高気圧環境にして酸素濃度を21%⇒約29%※分圧計算の酸素を取り入れ、酸素不足に陥った全身に均一の圧力と十分な酸素を補給します。

### ●期待できる効果

レオロジー効果

アンチエイジング

疲労回復

美容

新陳代謝促進

ダイエット

一酸化炭素の排出

リラクゼーション

### ●高気圧・高濃度酸素



※酸素分圧計算 ガルバニ電池式の酸素濃度計で測定

# 比べてくださいADJUST O2コストパフォーマンス＝価格性能比

ソフト式 酸素カプセル	最高 気圧	騒音 40dB台 ※1	本体材質	耐久 性能	接着剤 未使用	ファスナー	リモコン ※2	酸素 発生器 ※2	コン セント ※2	実売価格	カプセル サイズ
A社 /アメリカ製	○1.3	×	ウレタン メッシュ	○	×	○2	×	×	×	×240万	◎73/230
B社 /アメリカ製	○1.3	×	ウレタン メッシュ	○	×	○2	×	×	×	×120万	◎71/213
C社/韓国製	○1.3	×	ウレタン	×	×	○2	×	×	×	×189万	◎71/210
D社/日本製	○1.3	×	塩化ビニール メッシュ	○	×	○2	×	×	×	○110万	◎74/220
E社/中国製	△1.2	×	塩化ビニール メッシュ	×	×	○2	×	×	×	×98万	○65/200
G社/中国製	×1.15	×	塩化 ビニール	×	×	○2	×	×	×	◎29.8万	×60/200
H社/中国製	△1.2	×	塩化 ビニール	×	×	×1	×	×	×	◎39.8万	×55/200
<b>ADJUSTO2 /日本製</b>	<b>◎1.35 (1.4未満)</b>	◎	<b>強化TPUX メッシュ</b>	◎	◎	<b>◎3</b>	◎	◎	◎	<b>定価115.5万 ⇒◎58.9万</b>	<b>◎73/230</b>
ハード式 /日本製	○1.3	×	アルミ	◎	◎	◎無し	×	◎	◎	150万～	◎75/210
ハード式 /日本製	◎1.35	◎	アルミ	◎	◎	◎無し	◎	◎	◎	200万～	◎75/215

※1：一般的な酸素カプセルの騒音レベルは60-80dB。 ※2：オプション

## 他社製品との比較ポイント

- **新基準1.35気圧（1.4未満調整）** の圧倒的な加圧を体感できます。
- 選べる2つの気圧！ **初心者1.2気圧と上級者1.35気圧の気圧変更が可能。**
- **3重ファスナー & 4重保護構造** で完全密閉しエア漏れを防ぎます。
- 耐久性に優れた **特殊繊維クロスメッシュ** を採用
- カプセル本体には環境ホルモンを誘発する **接着剤を一切使用していません。**
- 低電力370W & 静音40dB台を実現した **O2コンプレッサー** を採用しました。
- ワイド設計で **大柄な男性でもゆったり**とお寛ぎ頂けます。
- **こだわりの純日本製** 海外製に負けない **低価格を実現** しました。
- カプセルの形状を保ち出入りしやすい **「内部フレーム」プレゼント中！**



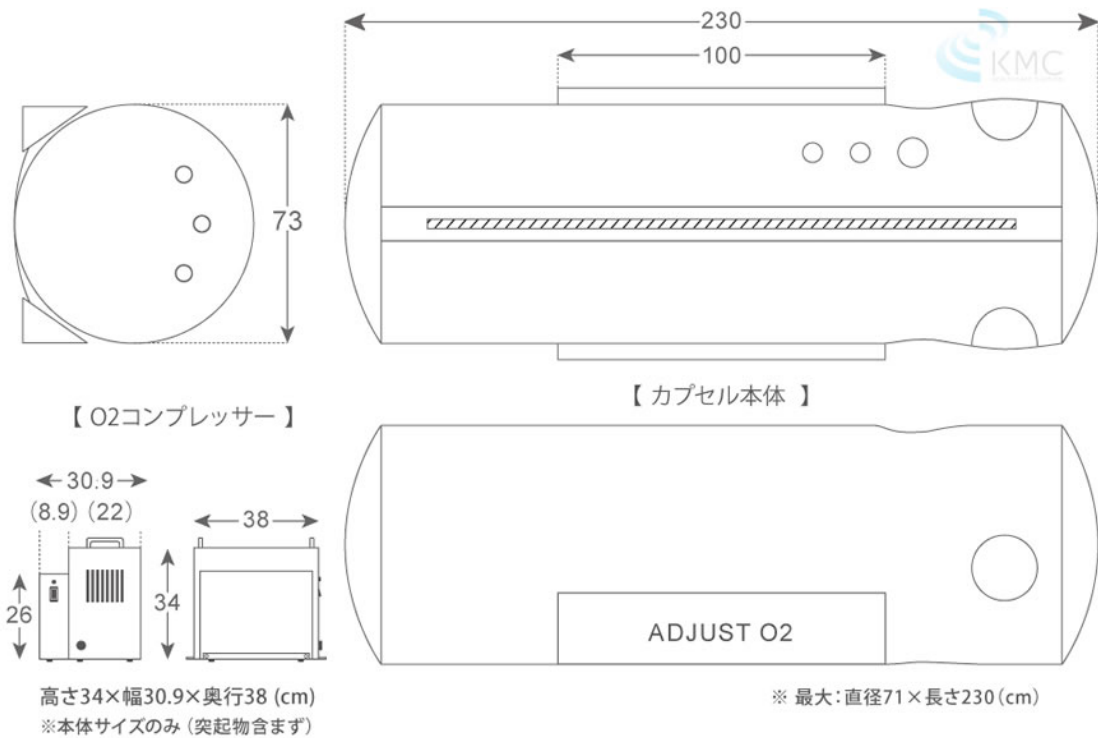




## 製品仕様

カプセル本体	直径 73×長さ 230 (cm) 重量 13kg (内部マットレス3kg含む)
素材	特殊繊維クロスメッシュTPUX
加工方法	高溶解圧着による一体成形
カバー	特殊繊維 高圧着固定カバー
カラー	本体：ホワイト
	本体カバー：ダークブルー
内部気圧	(1) ロー1.2気圧 (2) ハイ1.35気圧1.35ATA (1.4気圧未満) ※ハイの場合、最高気圧1.4気圧未満で調整
O2コンプレッサー	電源 100V、50/60Hz、消費電力：370W、重量：25kg
サイズ	高さ34cm×幅30.9cm×奥行38cm ※本体サイズのみ。突起物（持ち手・電源コード・スイッチ等）除く。
カラー	ホワイト
安全装置	安全弁、緊急排気弁、電時開放式、3重ファスナー ファスナー部：エアー漏れ防止4重保護構造
保障	保証1年
付属品	気圧計、内部マットレス、回転防止土台マット、ガイドブック
製造国	日本
メーカー希望小売価格	1,155,000円 (税込)

## 【カプセル寸法図】



※ADJUSTO2は薬事法で規定された医療機器ではありません。 ※本仕様は改良のため予告なく仕様変更する場合があります。

## よくある質問 Q&A

### Q 酸素カプセルと酸素濃縮器は何が違うのですか？

A 酸素発生器で取り込むことが可能な酸素としては、口鼻より酸素を吸入し肺呼吸によって取り込まれる「結合型酸素」です。しかし、酸素吸入時には必ず外気（空気21%）も一緒に吸い込んでしまいます。特に小型酸素発生器で酸素流量も大きく影響しますが酸素濃度30%程度の場合実際には「数%程度の濃度UP※」しただけの酸素を取り入れていることとなります。

※酸素発生器の酸素生成能力（酸素流量・酸素濃度）により変動します。

ADJUSTO2は、カプセル内の気圧を高めることで酸素分圧を上げて血液中に溶解する酸素「溶解型酸素」を増加させます。「溶解型酸素」を増やすことが出来るのは酸素カプセルだけです。

（例）一般的な酸素発生器、濃度30%・流量2-3Lの場合

ADJUSTO2のカプセル内と同じ状態（濃度）にする場合は、密閉度の高い小さな部屋を造り酸素発生器が10台位必要です。また、気圧は上がりませんので「溶解型酸素」を増やすことはできません。

また、身体全体を均一に高加圧することにより骨格や筋肉のバランスを整え本来の形に戻す「レオロジー効果」も気圧を上げることが可能な酸素カプセルだけです。酸素発生器の性能にもよりますが“体内に取り込む酸素を増やすこと”と比較すると大きな差があり効果・体感は全く異なります。

### Q 自宅で1人で使用できますか？

A 出来ます。家庭用100V仕様ですので設置スペースとコンセントがあれば、簡単に利用できます。また内部マットを外せばコンパクトに収納可能ですので使わない時は省スペースで保管でき、軽量ですので移動も簡単です。オプションには便利なワイヤレスリモコンもご用意しています。カプセル内外から簡単にON・OFF出来ます。また、従来型の酸素カプセルは稼働音（騒音レベル60~70dB）と振動が大きく一般家庭で使用するには問題がありました。ADJUSTO2の「O2コンプレッサー」は新開発のダブル消音機能を採用し静音40dB台を実現しました。一般家庭でも周りを気にせず安心してご使用頂けます。



**Q 週に何回使用できますか？毎日でも大丈夫？**

**A** 毎日使用しても特に問題はございませんが、細胞まで届いた溶解酸素は72時間程で使い切ると言われていますので、48～72時間（2～3日）に1時間程度ご使用頂くことをおすすめします。  
酸素カプセルの専門サロンでの推奨回数も週に2-3回です。

**Q 組立ては簡単に出来ますか？**

**A** 従来品は専門業者しかセッティング出来ない複雑な仕様でしたが、酸素カプセルADJUST O2は各パーツをワンタッチで接続出来る様に仕上がっています。5分もあれば簡単に接続組立て出来ます。  
オプションの内部フレームを追加された場合は+5分は必要です。  
※現在、専用の内部フレームは無料プレゼント中です！

**Q 初めての方や女性でも大丈夫ですか？**

**A** はい、使い方は簡単です。最初に加圧O2ポンプの電源を入れ、カプセルに入り2つのファスナーを閉めるだけです。耳抜きが上手く出来ない場合は、右上のダイヤル式排気弁を開けて手頂くと気圧が下がります。

**Q 業務用としての利用は可能ですか？**

**A** 可能です。ADJUST O2は、不特定多数の方が利用する業務用ユースやプロ使用を前提としてソフト式の弱点を改良し開発しています。また業務用ユースの6割が鍼灸接骨院様その他、エステ・SPA・健康サロン・フィットネス関連となります。その他、ご希望ございましたらお気軽にご相談下さい。

**Q ベッカムやアスリートが使用している酸素カプセルと同じタイプですか？**

**A** プロアスリート向けは、内部圧力が最大1.3気圧ですので同タイプとなります。ADJUST O2は1.35気圧（1.4未満調整）の高気圧モデル。さらにカプセル内部は約30%の高濃度酸素で充填されていますので一般のプロ仕様より期待値は高くなります。オプションでより酸素濃度を高める酸素発生器も接続できます。

**Q オプションの内部フレームは必要ですか？**

**A** 必ず必要ではありませんが、9割以上のお客様がセット購入されます。ソフト式酸素カプセルは内部が加圧されていない時は寝袋の様な状態です。出入りする時は潜り込むことになり、指定気圧までの時間もかかります。内部フレームを使用すると最初からカプセル形状をある程度保つことが出来ますので 加圧時間も短縮され、出入りが行いやすくなります。  
※現在、専用の内部フレームは無料プレゼント中です！

**Q オプションの酸素発生器は必ず必要ですか？**

**A** 必ず必要ではありません。カプセル内を1.35気圧の高気圧環境にすることにより酸素分圧が上がり約29%の酸素濃度と同等の状態にキープします。6割のユーザー様が酸素オプションを選択されています。接続するとカプセル内の酸素濃度を更に高濃度に上げ、高濃度酸素加圧+高濃度酸素吸入が可能です。

**Q オプションの酸素発生器は後付けでも使えますか？ また、他メーカーの酸素発生器でも使えますか？**

**A** 最新モデルはワンタッチ接続で簡単にご利用頂けます。他メーカーの酸素発生器はモーター出力・酸素発生方式が違い、酸素漏れや故障の原因になりますのでご使用いただけません。  
酸素発生器M102シリーズ（M102サイレント、M102ハイブリッド、M102V5）をご使用ください。

**Q オプションのO2コンプレッサーCoolはクーラーですか？**

**A** カプセル内を冷やすクーラーではありません。温度上昇を抑える冷却機能を備えた加圧ポンプです。  
標準のO2コンプレッサーとの違いは、熱によるモーターやパーツ類の劣化を軽減します。  
また、カプセル内への送風温度上昇を抑えることにより、カプセル内の温度上昇を防ぎます。  
購入時にオプション選択頂いた場合は、標準のO2コンプレッサーと入れ替えをし出荷致します。

**Q カプセルの中で寝てしまっても大丈夫？**

**A** 殆どの方が眠ってしまいます。眠って頂くのが最も効果的です。基本はワンセット1-1.5時間です。  
長時間入りすぎると体力を消耗する場合がありますのでご注意ください。



**Q 1回使用すると電気代は幾らかかりますか？**

**A** 1回ワンセット1時間利用した場合のランニングコストは約6円です。  
※新電力料金 単価22円/1kWh（税込）として計算しています。

**Q 耳抜き補助機能は付いていますか？**

**A** 電動の機能は付いていませんが、加圧スピードが速く感じる場合はダイヤル式の手動排気弁で簡単に調整出来ます。

**Q 今通っているお店と同じ効果が得られますか？**

**A** 利用されている機種（最大気圧）・加圧方式・酸素発生器付きか否かにもよりますが、業務用で利用されている酸素カプセルは1.2又は最高1.3気圧までですので同等、またはそれ以上の期待が出来ると思われれます。

**Q 1.1や1.2気圧の海外製と何が違うのですか？**

**A** 1.1から1.2気圧までの酸素カプセルは塩化ビニール素材が多く、指定気圧以上や繰り返し使用するとすぐに破れてしまいます。ADJUST O2は、1.35気圧（1.4気圧未満調整）に対応した特殊な繊維素材クロスメッシュ（TPUX）を採用しています。そして高溶解し一体型カプセルに仕上げています。

酸素カプセルの弱点「継ぎ目」がありませんので耐久性に優れています。

またソフト式酸素カプセルは必ず継ぎ目があり接着剤を使用していますが、ADJUST O2はカプセル内部に接着剤・ボンド等を一切使用していませんので「環境ホルモン」の心配もありません。

新開発したO2コンプレッサー・一体型ボディ・各パーツは高品質の業務用のハード型酸素カプセルパーツを使用し耐久性に優れています。

また4000時間にも及ぶ1.6気圧クラスの耐圧テストもクリアした「安全で丈夫な日本製の高気圧・高濃度 酸素カプセル」です。

**Q ハード型酸素カプセルとの違いは？効果は同じですか？**

**A** 大きな違いはカプセル本体「材質」です。ハード型はアルミや鉄を使用し出入りし易く高級感があり耐久性に優れています。しかし価格は150~300万、重量は100kg~、ポンプ50kg程、簡単に持運びは出来ません。期待できる効果に関しては、ハードもソフトも同気圧の場合は同じです。内部気圧が高い程、効果が期待できると言われています。

※ヘンリーの法則=液体に溶解する気体の量は気圧に比例して増える→気圧が高い方が溶解型酸素が増える

ADJUSTO2は、ハード型の塗装仕上げの様な高級感はありませんが、業務用として利用できるソフト式酸素カプセルの中では加圧性能・耐久性はトップクラスです。価格はハード型の10分の1以下、静音性に優れ軽量で簡単に持運び可能です。ハードカプセルには無いソフト式の魅力を最大限に引き出し開発しました。

**Q 酸素カプセルanion O2との違いは？**

**A** anion O2は最大気圧約1.23気圧（家庭用）、ADJUSTO2は最大気圧約1.35気圧（家庭用~業務用）です。カプセル・ドーム本体の材質は同じ特殊繊維クロスメッシュTPUXですが、本体素材の厚み2倍、クリア窓も2倍の厚みがあります。また、ADJUSTO2の本体カバーは高気圧に耐え得る為に特殊繊維の高圧着カバーと3重ファスナー採用し、サイズは一回り大きくなります。

**Q ハード型の幅75cmと比べると幅73cmカプセル内が窮屈ではないですか？**

**A** 一般的なハード型の幅は70~80cmですが、内寸はボディの厚みや内部カバー、カプセル内側のドアレールや操作関連機器・配線等の出っ張りがあり全体的に約2-3cm、部分的には約5~10cm狭くなります。ADJUSTO2は内部に出っ張りなど無く幅73cm内そのままの内寸サイズとなりハード型80cmサイズよりゆったりとした空間になります。

**Q カプセル・ドームの塩化ビニール素材に害はないと聞きました何か問題有りますか？**

**A** カプセル・ドーム本体の塩化ビニール素材の貼り合せ時に使用されているボンド等の接着剤が問題です。特に吸収率が高くなる「高加圧環境下」での利用は大変危険です。ADJUSTO2はカプセル内にボンド等の接着剤を一切使用しない溶着接合でカプセル・ドームは一体化・袋形状です。以前より問題視されていたカプセル内の「環境ホルモン問題」を解決しています。

**Q なぜこんなに安いのですか？**

**A** 酸素カプセルの取扱いを20年以上、5,000台以上の販売実績による開発ノウハウとお客様の声を反映し「低価格・日本製・高性能」を目指して開発しました。耐久性に優れたハード型カプセルとパーツを共用し、品質・性能を上げ価格を抑える為にゼロから全てを見直し徹底的にコストダウンを図りました。また有名人を起用した広告宣伝を控え、中間業者・代理店を入れない販売形態で中間マージンが発生していないのもお安く出来る理由の一つです。

ADJUST O2は日本で開発した「低価格かつハイスペック」酸素カプセルです。  
酸素カプセルをご検討中のお客様 是非、こだわりの日本製 高気圧・高濃度 酸素カプセル ADJUST O2 をご検討くださいませ。

酸素カプセル アジャストオーツー アスリート  
ADJUST O2 Athlete

KMC HEALTHCARE DIVISION

ADJUST O2 / アジャストオーツーは  
㈱神戸メディケアの登録商標です。

【メーカー希望小売価格】  
1,155,000 円(税込)

**出入りしやすい「ADJUSTO2専用の内部フレーム」プレゼント中！**

新基準1.35気圧 ソフト型で初のロー・ハイ2段階設定可能  
優れた耐久性を実現した静音設計O2モデル「アジャストオーツー」

【メーカー希望小売価格】 **1,155,000 円** (税込) ▶ 【特別卸価格】 **589,000 円** (税込)

※送料サービス 離島は相談

※納期：即納 3～5日

※お客様組み立て（ワンタッチ接続で簡単です）

※詳細に関しましては、お気軽にお問い合わせ下さい！

## お問い合わせ

新製品の酸素カプセル ADJUST O2（アジャストオーツー）についてのお問い合わせは

（株）神戸メディケア東京銀座支店まで

 **0120-778-158** 受付時間：9時～18時（平日のみ）

● FAX：03-3248-3425（24時間受付）